



**КОМИТЕТ ИМУЩЕСТВЕННЫХ ОТНОШЕНИЙ  
АДМИНИСТРАЦИИ ПЕРМСКОГО МУНИЦИПАЛЬНОГО РАЙОНА**

**РАСПОРЯЖЕНИЕ**

25.11.2022

№ 4988

**Об установлении публичного  
сервитута на часть земельных  
участков**

В соответствии со ст. 23, гл. V.7 Земельного кодекса Российской Федерации, Федеральным законом от 25.10.2001 № 137-ФЗ «О введении в действие Земельного кодекса Российской Федерации», пп. 3.7.5 п. 3.7 разд. 3 Положения о комитете имущественных отношений администрации Пермского муниципального района, утвержденного решением Земского Собрания Пермского муниципального района Пермского края от 22.12.2016 № 178, на основании ходатайства открытого акционерного общества «Межрегиональная распределительная сетевая компания Урала» (ИНН 6671163413, ОГРН 1056604000970) (далее - ОАО «МРСК Урала») от 08.11.2022 № 11522:

1. Установить в интересах ОАО «МРСК Урала» публичный сервитут общей площадью 168 кв.м., на часть следующих земельных участков:

- с кадастровым номером 59:32:5222301:351, расположенный по адресу: край Пермский, р-н Пермский, с/п Фроловское, снт "Полет", участок 12;

- с кадастровым номером 59:32:5222301:353, расположенный по адресу: край Пермский, р-н Пермский, с/п Фроловское, снт "Полет", участок 11.

Цель: Для подключения (технологического присоединения) к сетям инженерно-технического обеспечения «Строительство ВЛ 0,4 кВ с установкой ПУ для электроснабжения СНТ Полет (4500068550)».

Срок: 49 лет.

2. Утвердить границы публичного сервитута земельных участков, указанных в п. 1 настоящего распоряжения, согласно прилагаемой схеме расположения границ публичного сервитута.

3. Срок, в течение которого использование указанных в п. 1 настоящего распоряжения земельных участков в соответствии с их разрешенным использованием будет невозможно или существенно затруднено в связи с осуществлением сервитута – три месяца.

4. Порядок установления зон с особыми условиями использования территорий и содержание ограничений прав на земельные участки в границах

таких зон установлен Постановлением Правительства РФ от 24.02.2009 № 160 «О порядке установления охранных зон объектов электросетевого хозяйства и особых условий использования земельных участков, расположенных в границах таких зон».

5. Плата за публичный сервитут устанавливается в соответствии с Федеральным законом от 29.07.1998 № 135-ФЗ (ред. от 31.07.2020) «Об оценочной деятельности в Российской Федерации» и методическими рекомендациями, утверждёнными приказом Минэкономразвития России от 04.06.2019 № 321.

6. Комитету имущественных отношений администрации Пермского муниципального района в течение 5 рабочих дней со дня подписания настоящего распоряжения:

6.1. Направить настоящее распоряжение правообладателям земельных участков, указанных в п. 1 распоряжения;

6.2. Направить настоящее распоряжение в Управление Федеральной службы государственной регистрации, кадастра и картографии по Пермскому краю;

6.3. Направить настоящее распоряжение в ОАО «МРСК Урала», а также сведения о лицах, являющихся правообладателями земельных участков, сведения о лицах, подавших заявления об учете их прав (обременений прав) на земельные участки, способах связи с ними, копии документов, подтверждающих права указанных лиц на земельные участки;

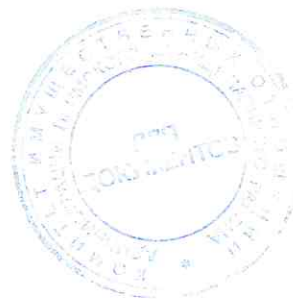
6.4. Направить в администрацию Фроловского сельского поселения настоящее распоряжение для опубликования в порядке, установленном для официального опубликования (обнародования) муниципальных правовых актов уставом поселения.

7. Разместить настоящее распоряжение на сайте Пермского муниципального района [www.permraion.ru](http://www.permraion.ru).

8. Настоящее распоряжение вступает в силу со дня его подписания.

9. Контроль исполнения распоряжения оставляю за собой.

Председатель комитета

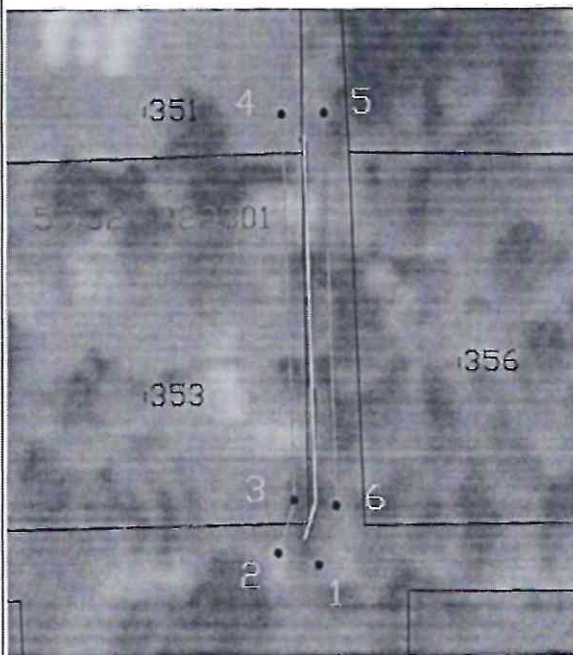


Д.В. Ракицкий

Приложение № 1  
к распоряжению  
комитета имущественных  
отношений администрации  
Пермского муниципального района  
от 25.11.2022 № 4988

Схема расположения границ публичного сервитута

Объект: "Строительство ВЛ 0,4 кВ с установкой ПУ для электроснабжения снт Полев (4500068550)"  
 Местоположение: край Пермский, р-н Пермский, с/п Фроловской, снт "Полев"  
 Площадь земель или части земельного участка, кв.м.: 168  
 Категория земель: земли сельскохозяйственного назначения  
 Вид разрешенного использования -



Масштаб 1:1000

Используемые условные знаки и обозначения:

- : Обозначение характерной точки границы
- : Граница публичного сервитута
- : Граница земельного участка, сведения о которой содержится в ЕРН
- : 22 : Обозначение кадастрового номера земельного участка
- : Граница кадастрового квартала
- 50:08:0440101 : Обозначение кадастрового квартала
- : Прямиком местоположение шиммерного сооружения

Каталог координат (Система координат МСК-59, 2 зона)

Обозначение характерных точек границ	Координаты		Метод определения координат и средняя квадратическая погрешность	Площадь, кв.м.
	X	Y		
1	507671,89	2251879,83	Метод спутниковых геодезических измерений (определений) 0,1	168
2	507673,05	2251876,01		
3	507678,02	2251877,52		
4	507714,18	2251876,38		
5	507714,30	2251880,37		
6	507677,49	2251881,53		
1	507671,89	2251879,83		

